

# 漳平市人民政府办公室文件

漳政办〔2022〕8号

---

## 漳平市人民政府办公室 关于印发漳平市城区声环境功能区划分方案的通知

各相关乡（镇）人民政府、街道办事处，各有关部门：

《漳平市城区声环境功能区划分方案》已经市政府同意，现印发给你们，请严格遵照执行。

漳平市人民政府办公室

2022年6月15日

（此件主动公开）

# 漳平市城区声环境功能区划分方案

为贯彻落实《中华人民共和国噪声污染防治法》，改善城市声环境质量，强化城市环境噪声管理，根据《声环境质量标准》（GB3096-2008）、《声环境功能区划分技术规范》（GB/T15190-2014）等相关文件要求，以国土空间总体规划和生态环境保护规划为指导，结合漳平市建设现状、国土空间总体规划和工业布局规划，对漳平市城区声环境功能区重新划分。

## 一、适用范围

漳平市城区声环境功能区划分（以下简称《区划》）的适用范围为菁城街道、桂林街道 2 个街道，西园镇、和平镇和芦芝镇 3 个镇，东部以环城东路为边，至芦芝镇东坑口村东部山体（郭坪盂）以绿地自然边界，南部以桂林街道厚福村南部山体（岭头）以绿地自然边界，西部以高明寺风景区及西园镇西部山体（半寮）以绿地自然边界，北部以环城北路为边，至和平镇北部山体（溪尾石）以绿地自然边界。

## 二、功能区类别及执行标准

漳平市按照《声环境质量标准》（GB3096-2008）规定的 5 类声环境功能区进行划分。

**0 类声环境功能区：**指康复疗养区等特别需要安静的区域。

1 类声环境功能区：指以居民住宅、医疗卫生、文化体育、科研设计、行政办公为主要功能，需要保持安静的区域。

2 类声环境功能区：指以商业金融、集市贸易为主要功能，或者居住、商业、工业混杂，需要维护住宅安静的区域。

3 类声环境功能区：指以工业生产、仓储物流为主要功能，需要防止工业噪声对周围环境产生严重影响的区域。

4 类声环境功能区：指交通干线两侧一定区域之内，需要防止交通噪声对周围环境产生严重影响的区域，包括 4a 类和 4b 类两种类型。4a 类为高速公路、一级公路、二级公路、城市快速路、城市主干路、城市次干路、城市轨道交通（地面段）、内河航道两侧区域；4b 类为铁路干线两侧区域。

漳平市无符合划分为 0 类、1 类功能区条件的区域，本次漳平市声环境区划为 2、3、4 类（4a、4b、既有铁路）。各类功能区的声环境质量标准按照国家《声环境质量标准》（GB3096-2008）执行。昼夜时间划分：昼间为六时至二十二时，夜间为二十二时至次日六时。

### 三、交通干线两侧区域确定

#### （一）道路交通干线两侧区域划分

将高速公路、一级公路、二级公路、城市快速路、城市主干路、城市次干路、城市轨道交通（地面段）道路交通干线边界线外一定距离内的区域划为 4a 类声环境功能区。区划范围内的九龙江不属于内河航道，其边界线外一定距离内的范围

不属于 4a 类功能区。具体距离确定如下：

相邻区域为 1 类声环境功能区，距离为 50 米；

相邻区域为 2 类声环境功能区，距离为 35 米；

相邻区域为 3 类声环境功能区，距离为 20 米。

当临街建筑以高于三层楼房以上（含三层），将临街建筑物面向道路交通干线一侧至道路边界线的区域划为 4a 类声环境功能区。

## （二）铁路两侧区域划分

新建铁路是指 2011 年 1 月 1 日起环境影响评价文件通过审批的新建铁路（含新开廊道的增建铁路），漳平市新建铁路包含：南龙高速铁路及漳平站等场站。新建铁路边界线外一定距离内的区域划为 4b 类声环境功能区，具体距离与道路交通干线两侧区域确定方法相同（不考虑两侧相邻建筑物高度），场站范围以用地边界线为准。

既有铁路是指 2010 年 12 月 31 日前已建成运营的铁路或者环境影响评价文件已通过审批的铁路建设项目，漳平既有铁路包含：漳泉肖铁路及漳平站等场站。既有铁路边界线外一定距离内的区域划为 4 类声环境功能区，具体距离与道路交通干线两侧区域确定方法相同（不考虑两侧相邻建筑物高度），场站范围以用地边界线为准。

## 四、各类声功能区划分结果

详见附件 1、附件 2、附图。

## 五、其他规定

（一）本方案自发布之日起施行，《漳平市人民政府批转市环保局关于漳平市城市区域环境噪声适用区划的通知》（漳政〔1999〕综 257 号）同时废止。

（二）本区划方案由龙岩市漳平生态环境局负责解释。

- 附件：1. 声环境功能区划分结果  
2. 漳平市区划范围内部分道路名单  
3. 附图

## 附件 1

## 声环境功能区划分结果

| 环境功能区类别 | 范 围                   | 边 界  | 执行标准                             |
|---------|-----------------------|--|----------------------------------|
| 0 类区    | 无符合划分为 0 类功能区条件的区域    |  |                                  |
| 1 类区    | 无符合划分为 1 类功能区条件的区域    |  |                                  |
| 2 类区    | 划定范围内除 3、4 类区外均为 2 类区 |  | 昼间 $\leq$ 60dB<br>夜间 $\leq$ 50dB |
| 3 类区    | 城南片区                  | 南环路 $\rightarrow$ 闽西南商贸城南侧边界 $\rightarrow$ 和平南路 $\rightarrow$ 岭头山体北侧绿地 $\rightarrow$ X671 $\rightarrow$ 漳平市天平水泥制品有限公司南侧边界 $\rightarrow$ 荣泰汽车维修厂东侧边界 $\rightarrow$ 南环路  | 昼间 $\leq$ 65dB<br>夜间 $\leq$ 55dB |
|         | 城西南片区                 | 顶郊大桥 $\rightarrow$ 高明寺风景区南侧边缘 $\rightarrow$ 漳平第一中学(西校区)南侧 $\rightarrow$ 清源路 $\rightarrow$ 书院路 $\rightarrow$ 江滨南路 $\rightarrow$ 环城南路 $\rightarrow$ 增恩炭业技术有限公司边界 $\rightarrow$ 顶郊大桥  |                                  |
|         | 罗安工业小区                | 罗安路 $\rightarrow$ 九龙江沿岸 $\rightarrow$ 漳平市丰旺农产品有限公司西侧边界 $\rightarrow$ 福建龙泰安生物科技发展有限公司东侧边界 $\rightarrow$ 208 省道 $\rightarrow$ 罗安路  |                                  |
|         | 富山产业园                 | 菁安线 $\rightarrow$ 九龙江支流 $\rightarrow$ 漳泉肖铁路 $\rightarrow$ 环城东路 $\rightarrow$ 九龙江沿岸 $\rightarrow$ 东山公园东南侧边界 $\rightarrow$ 外环东路 $\rightarrow$ 富山北路 $\rightarrow$ 菁安线   |                                  |
|         | 新材料产业园                | 外环东路 $\rightarrow$ 规划工业用地北部边界 $\rightarrow$ 环城东路 $\rightarrow$ 景城公园北侧边界 $\rightarrow$ 东湖路 $\rightarrow$ 外环东路 $\rightarrow$ 黄厝巷 $\rightarrow$ 漳平钟利机动车检测有限公司南侧边界 $\rightarrow$ 漳平火车站 $\rightarrow$ 菁华大道 $\rightarrow$ 外环东路 |                                  |
|         | 木村科技工业园               | 外环东路 $\rightarrow$ 木村科技工业园北部边界 $\rightarrow$ 木村科技工业园东部边界 $\rightarrow$ 木村科技工业园南部边界   |                                  |
| 3 类区    | 金榜产业园                 | 长北坑公园西侧边界 $\rightarrow$ 立邦滤清器有限公司南侧边界 $\rightarrow$ 金水南路 $\rightarrow$ 金榜南路 $\rightarrow$ 金榜北路 $\rightarrow$ 规划工业用地北部边界  | 昼间 $\leq$ 65dB<br>夜间 $\leq$ 55dB |

| 环境功能区类别 | 范围               | 边界   | 执行标准   |
|---------|------------------|--|--|
|         | 西园产业园            | 菁华大道→规划工业用地东部边界→西锦路→环城西路→半寮山体东侧绿地→南龙高速铁路→西园水库西侧边界→菁华大道             |  |
| 4类      | 4a<br>交通干线两侧区域   | ①城市主次干道两侧区域；<br>②235国道、208省道改线、原208省道两侧区域；<br>漳平市区划范围内部分道路名单详见附表2。 | 昼间≤70dB<br>夜间≤55dB                             |
|         | 4b<br>新建铁路干线两侧区域 | 南龙高速铁路及漳平西站等场站   | 昼间≤70dB<br>夜间≤60dB                             |
|         | 既有铁路干线两侧区域       | 漳泉肖铁路及漳平火车站等场站。  | 铁路干线两侧区域不通过列车时的环境背景噪声限值，按昼间70dB(A)、夜间55dB(A)执行 |

## 附件 2

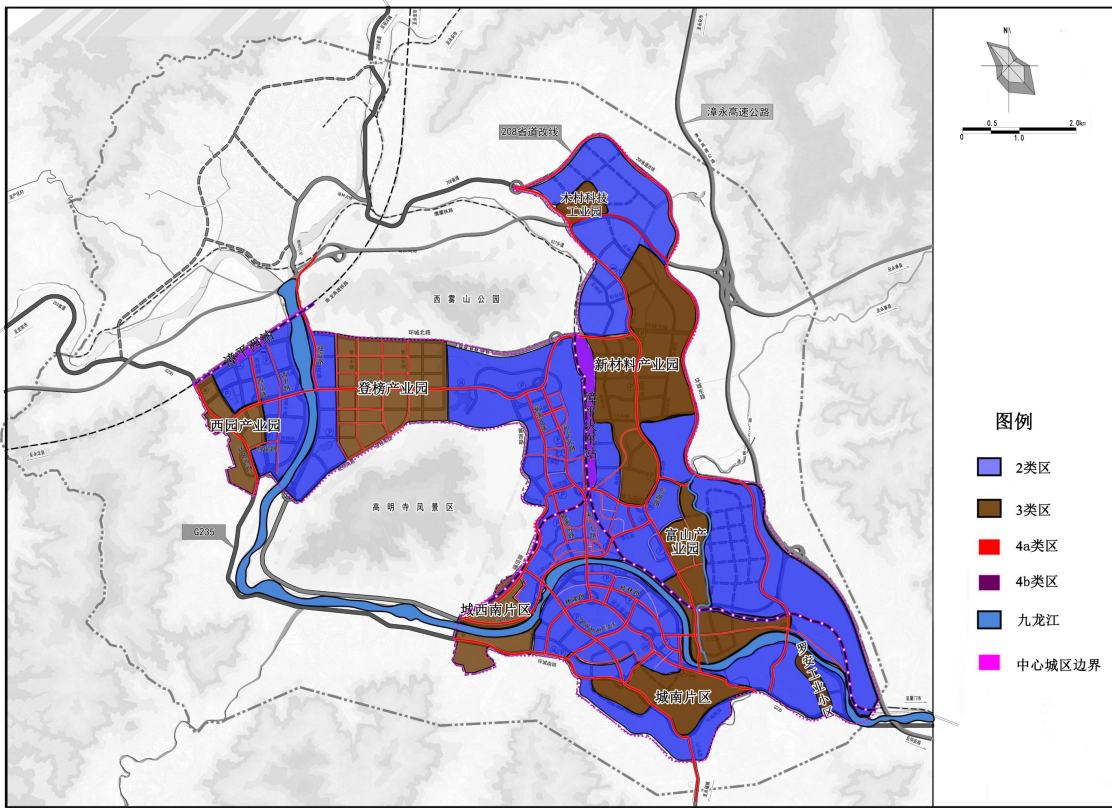
# 漳平市区划范围内部分道路名单

| 序号 | 道路名称 | 规划区内起讫点    | 道路等级 |
|----|------|------------|------|
| 1  | 环城西路 | 环城北路—西中路   | 主干道  |
| 2  | 环城南路 | 规划西界—规划东界  | 主干道  |
| 3  | 南环路  | 林昌南路—和平南路  | 主干道  |
| 4  | 和平南路 | 漳平大桥—桂林路   | 主干道  |
| 5  | 环城东路 | 和平南路—S219  | 主干道  |
| 6  | 迎宾路  | 菁华大道—漳平高速口 | 主干道  |
| 7  | 菁华大道 | 和平北路—环城西路  | 主干道  |
| 8  | 西站路  | 菁华大道—漳华西站  | 主干道  |
| 9  | 东湖路  | 外环东路—S219  | 主干道  |
| 10 | 和平北路 | 菁华大道—和平中路  | 主干道  |
| 11 | 福满北路 | 菁华大道—外环西路  | 主干道  |
| 12 | 外环东路 | 和平中路—和平南路  | 主干道  |
| 13 | 外环西路 | 和平北路—西昌路   | 主干道  |
| 14 | 福满南路 | 外环西路—江滨路   | 主干道  |
| 15 | 和平中路 | 江滨路—外环东路   | 主干道  |
| 16 | 景弘路  | 外环东路—江滨路   | 主干道  |
| 17 | 江滨路  | 景弘路—顶郊大桥   | 主干道  |
| 18 | 西昌路  | 江滨路—外环西路   | 主干道  |
| 19 | 文安路  | 江滨路—南环路    | 主干道  |
| 20 | 和平南路 | 漳平大桥—桂滨路   | 主干道  |
| 21 | 桂林路  | 和平南路—桂滨路   | 主干道  |
| 22 | 林隆南路 | 和平南路—环城南路  | 主干道  |
| 23 | 林昌南路 | 和平南路—环城南路  | 主干道  |
| 24 | 林昌北路 | 和平南路—桂林路   | 主干道  |
| 25 | 解放路  | 江滨路—八一路    | 主干道  |



| 序号 | 道路名称 | 规划区内起讫点      | 道路等级 |
|----|------|--------------|------|
| 26 | 菁安线  | 东湖路—景城公园     | 主干道  |
| 27 | 中望路  | 中和路—福满北路     | 主干道  |
| 28 | 八一路  | 解放路—江滨路      | 次干道  |
| 29 | 西中路  | 可人头村—环城西路    | 次干道  |
| 30 | 西锦路  | 环城西路—西中路     | 次干道  |
| 31 | 金榜北路 | 菁华大道—金水村     | 次干道  |
| 32 | 金榜南路 | 菁华大道—金水南路    | 次干道  |
| 33 | 康榜北路 | 金水村—菁华大道     | 次干道  |
| 34 | 康榜南路 | 菁华大道—金水南路    | 次干道  |
| 35 | 大洋北路 | 金水村—菁华大道     | 次干道  |
| 36 | 大洋南路 | 菁华大道—金水南路    | 次干道  |
| 37 | 金水北路 | 金水村—菁华大道     | 次干道  |
| 38 | 金水南路 | 菁华大道—金榜南路    | 次干道  |
| 39 | 中新路  | 和平北路—福满北路    | 次干道  |
| 40 | 双拥路  | 福满北路—万祥北路    | 次干道  |
| 41 | 万祥北路 | 福满北路—和平中路    | 次干道  |
| 42 | 富兴路  | 环城东路—外环东路    | 次干道  |
| 43 | 桂北路  | 和平南路—林隆北路    | 次干道  |
| 44 | 林隆北路 | 和平南路—桂北路     | 次干道  |
| 45 | 桂滨路  | 和平南路—东坑口大桥   | 次干道  |
| 46 | 东坑口路 | 外环东路—规划区东界   | 次干道  |
| 47 | 中和路  | 和平北路—福满北路    | 次干道  |
| 48 | 赤山路  | 和平中路—福满路     | 次干路  |
| 49 | 二环路  | 和平中路—解放路     | 次干道  |
| 50 | 通和巷  | 解放路—八一路      | 次干道  |
| 51 | 城隍路  | 外环东路—景弘路     | 次干道  |
| 52 | 和富路  | 外环东路—省道 S219 | 次干道  |

# 附图





---

抄送：市纪委监委，市委办、人大办、政协办。

---

漳平市人民政府办公室

2022年6月15日印发

---